

Entwicklungen im BIO-FACHHANDEL 2023

Zahlen, Fakten, Analyse 2024

von Klaus Braun

Klaus Braun Beratung |



Branchenentwicklung und Marktumfeld

Quelle: DHBW-Experteninterviews mit Entscheidern aus Bio-Herstellung, Bio-Handel und konventionellem LEH.

„Dem Bio-Fachhandel ging es jahrelang zu gut. Er hat nicht realisiert, dass man seine Strukturen krisenfest machen muss, und zwar VOR einer Krise.“

„Beim Preis hat der Fachhandel gar keine Chance! Bio wird schon wieder wachsen, aber die Verbraucher werden Bio woanders kaufen...“

„Bio als filialisierten Handel mit zentralen Strukturen halte ich nicht für zukunftsfähig...“

„Der Bio-Fachhandel ist schlecht beraten, wenn er so weitermacht wie bisher!“



Marktvolumen Naturkostfachhandel insgesamt

Zehnjahres - Zeitraum 2012 bis 2022 // 2023

Früher - 2012

Pro-Kopf-Ausgaben für Bio-Lebensmittel liegen bei 83 €, davon werden 26 € im Naturkostfachhandel ausgegeben.

Vorjahr - 2022

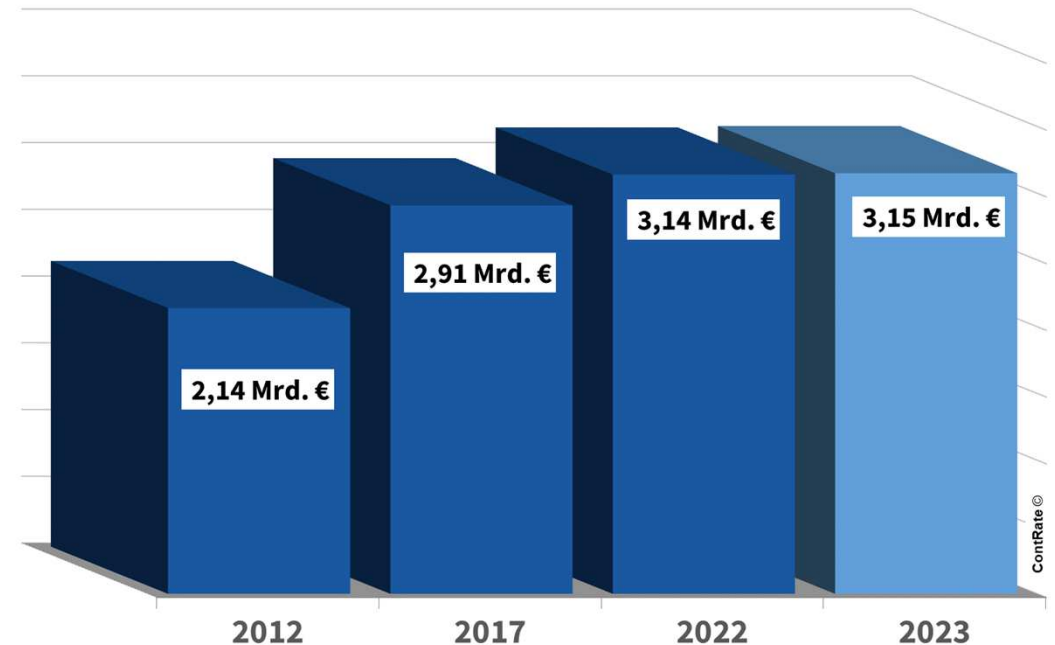
Pro-Kopf-Ausgaben für Bio-Lebensmittel liegen bei 188 €, davon werden 37 € im Naturkostfachhandel ausgegeben.

Heute - 2023

Pro-Kopf-Ausgaben für Bio-Lebensmittel liegen bei 190 €, davon werden 37 € im Naturkostfachhandel ausgegeben

Erkennbare Markt-Tendenzen

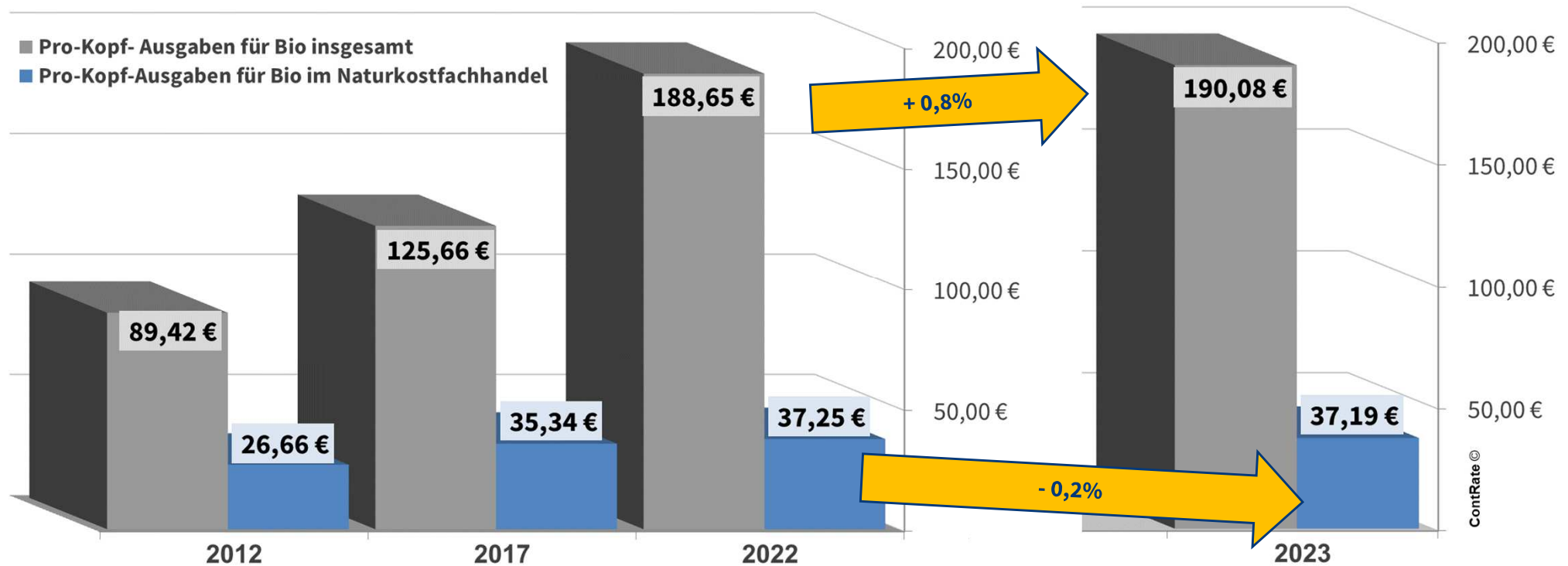
Der Anteil des Fachhandels am Bio-Lebensmittel-Umsatz nimmt weiter ab: Er liegt mittlerweile knapp unter 20%.



- Trad. LEH und Discounter legen 2023 mit Bio um 5,8% zu.
- Der Umsatz im Bio-Fachhandel stagniert 2023 auf Vorjahresniveau (plus 0,2%).
- Konsequenz: Der Bio-Umsatzanteil im gesamten Lebensmittelhandel steigt auf 7%.

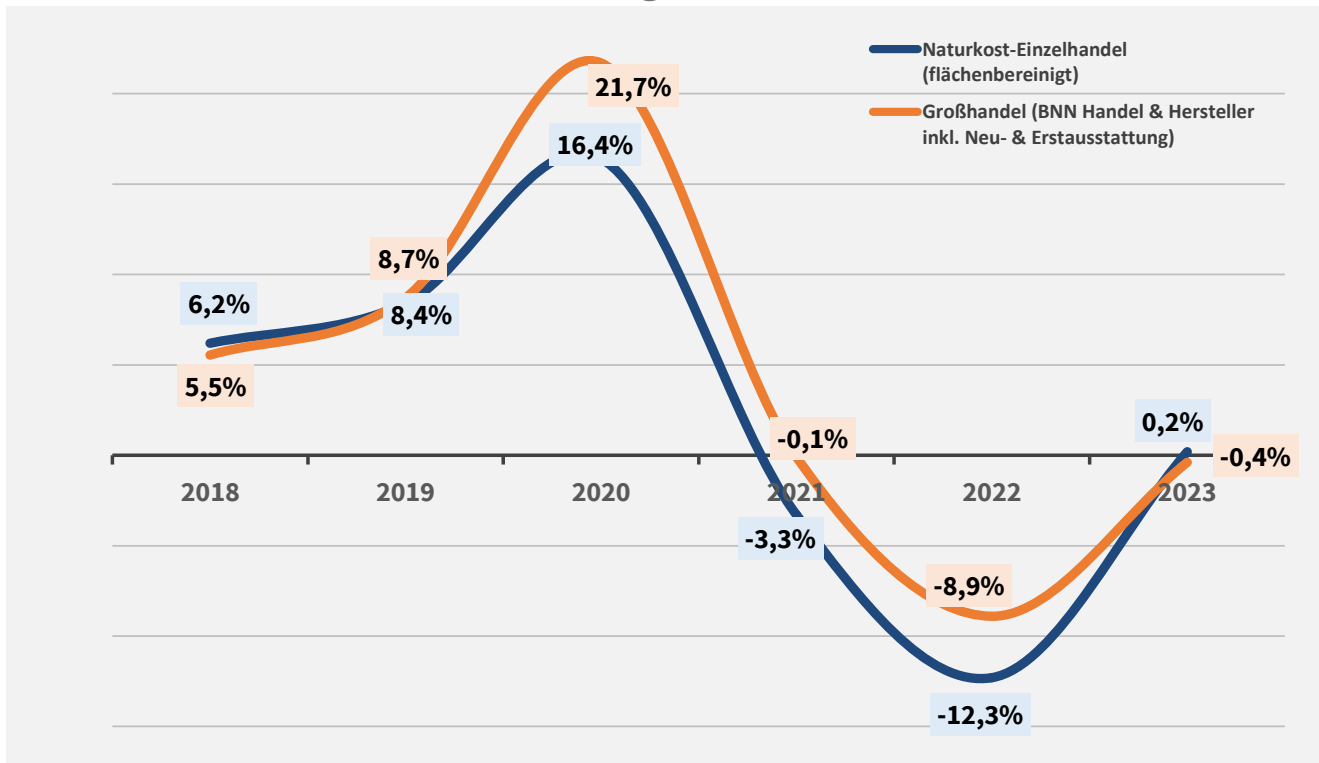
Marktentwicklung - Pro-Kopf-Ausgaben für Bio

Zehnjahres - Zeitraum 2012 bis 2022 // 2023



Branchenentwicklung Naturkostfachhandel

Umsatzbarometer – Entwicklung 2018 - 2023



Quelle: ContRate©- Umsatzbarometer / BNN Großhandel - Datenstand 02/2024

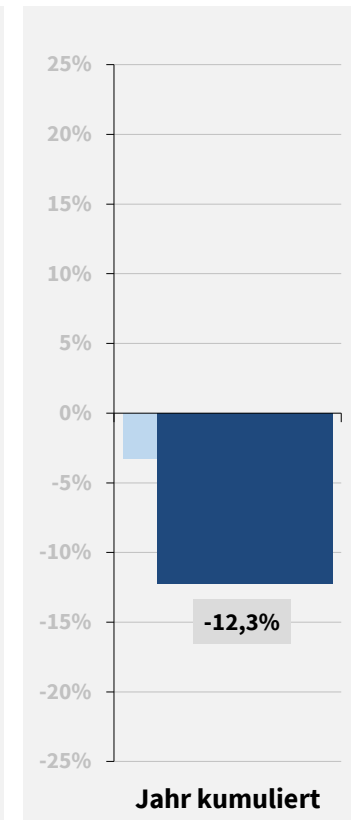
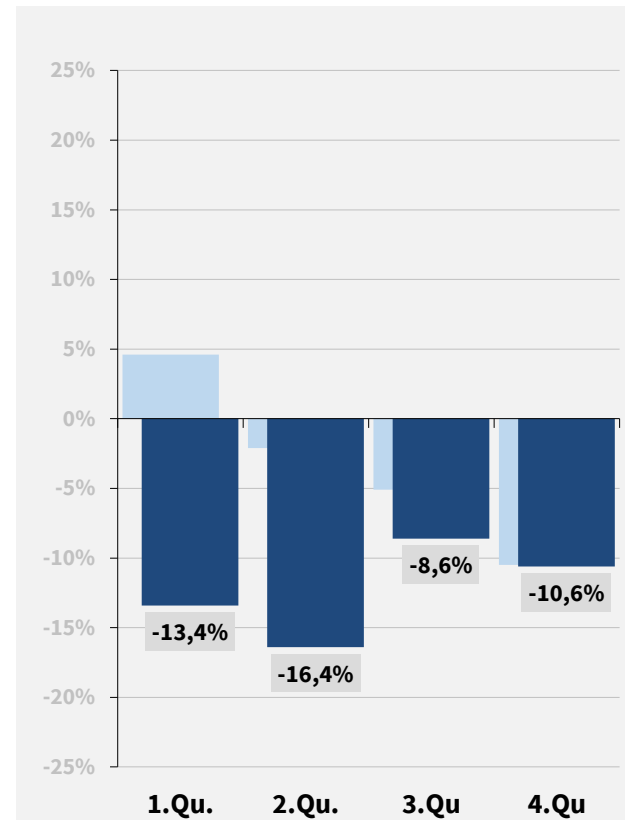
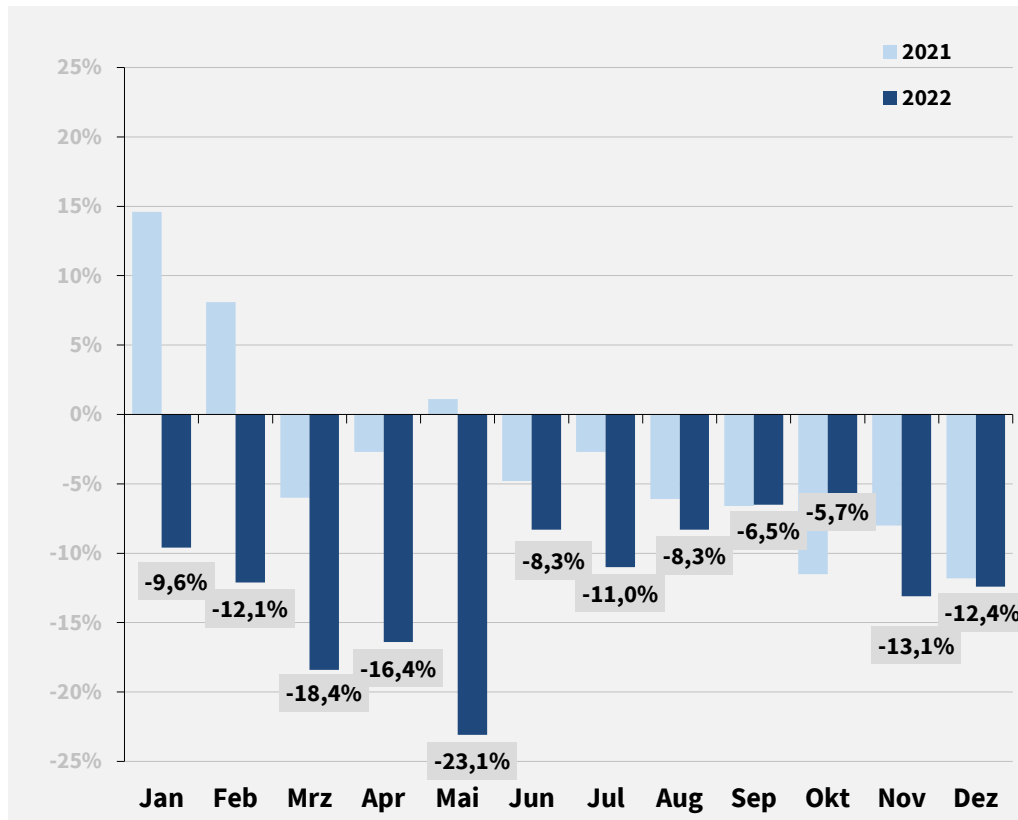
- ➔ **Strukturveränderung hält an: kleine Läden schließen, große eröffnen neu.**
- ➔ **Gesamtzahl der Läden sinkt um 4% (ca. 100 Läden weniger als im Vorjahr).**

kumul.
Zuwachs
2018 -2023
13,9%

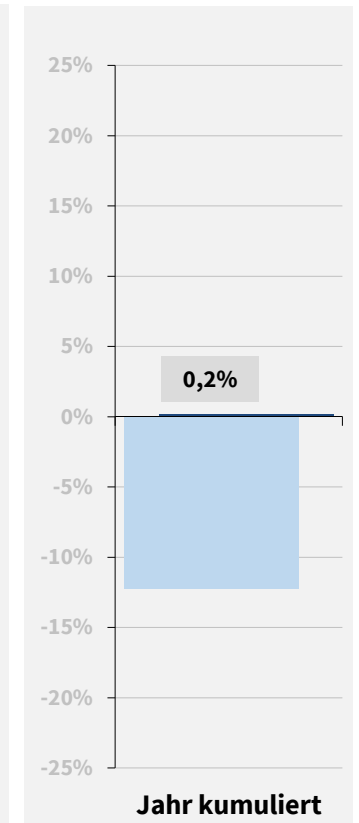
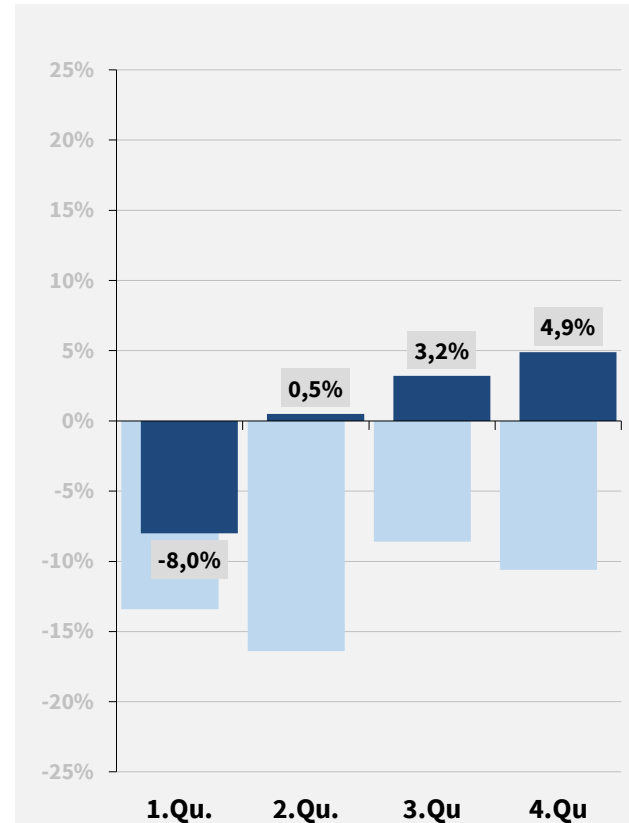
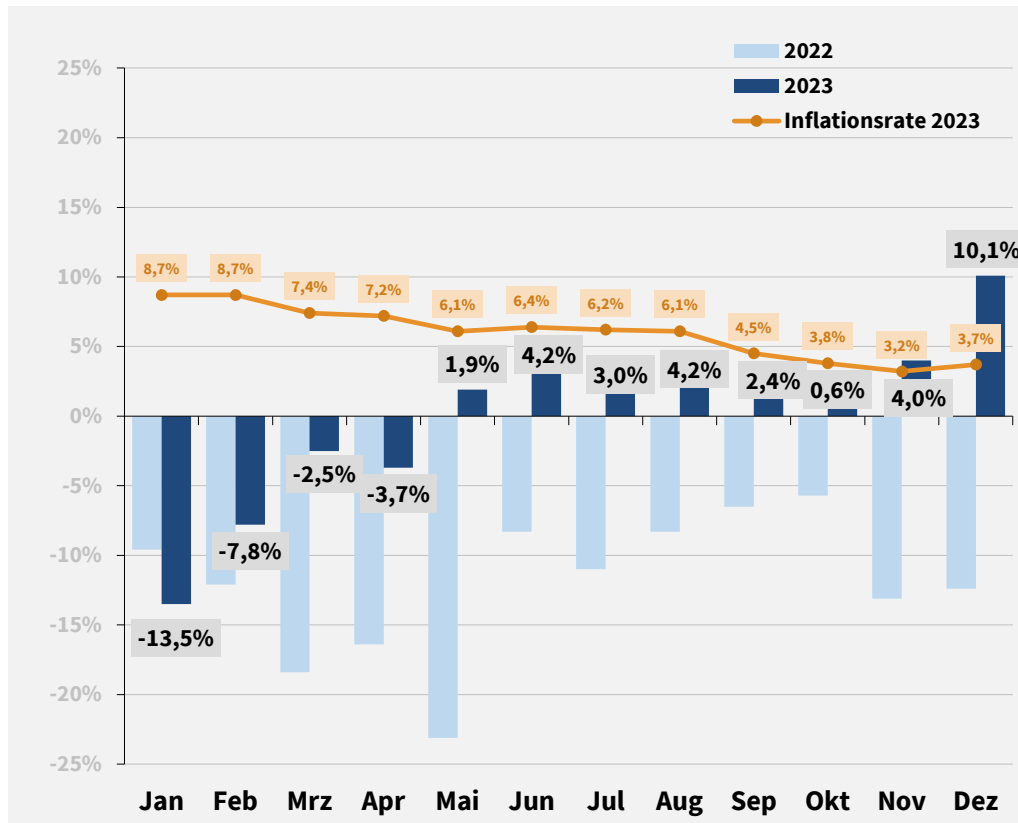
kumul.
Zuwachs
2018 -2023
26,5%



Umsatzentwicklung Naturkostfachhandel 2022

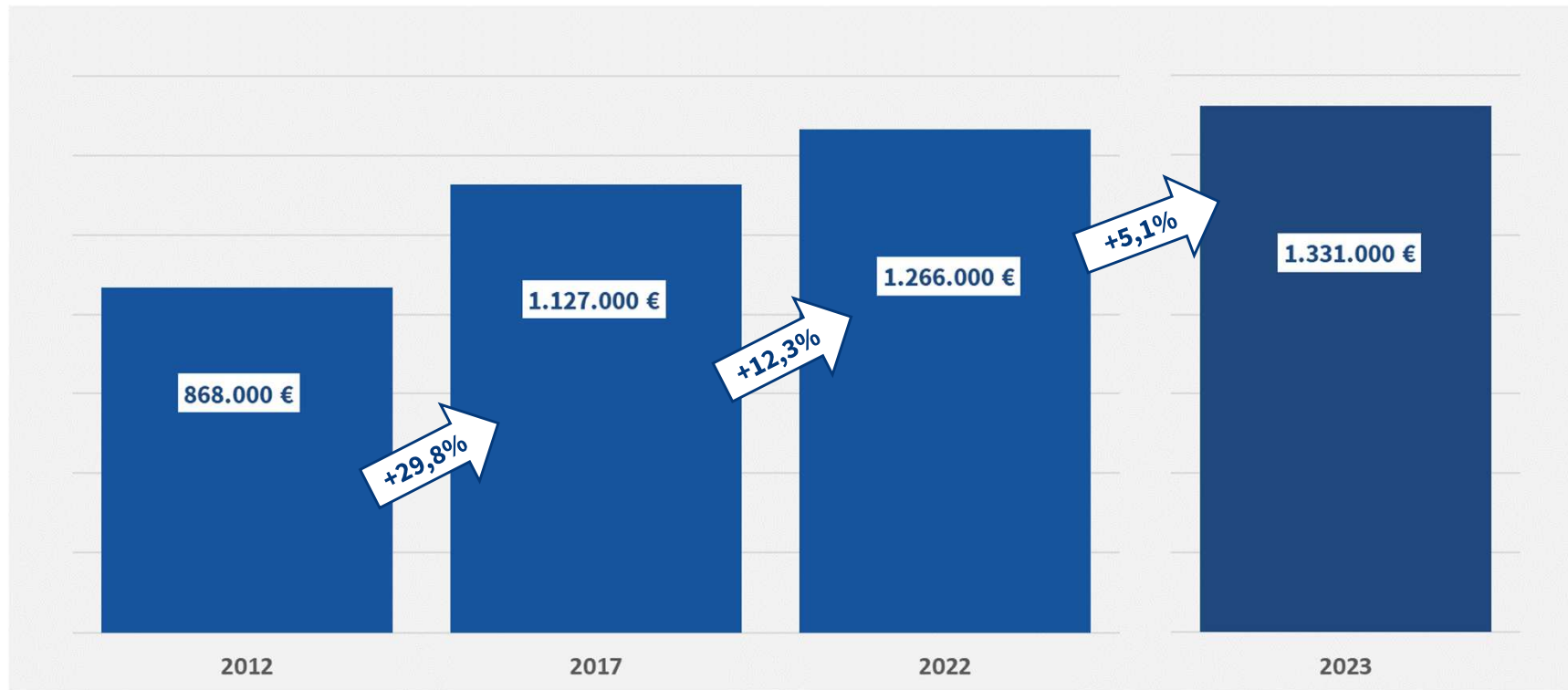


Umsatzentwicklung Naturkostfachhandel 2023



Branchenentwicklung Naturkostfachhandel

Kennzahlen – Entwicklung 2012 - 2017 - 2022 // 2023 (für Ø-Verkaufsstätte)

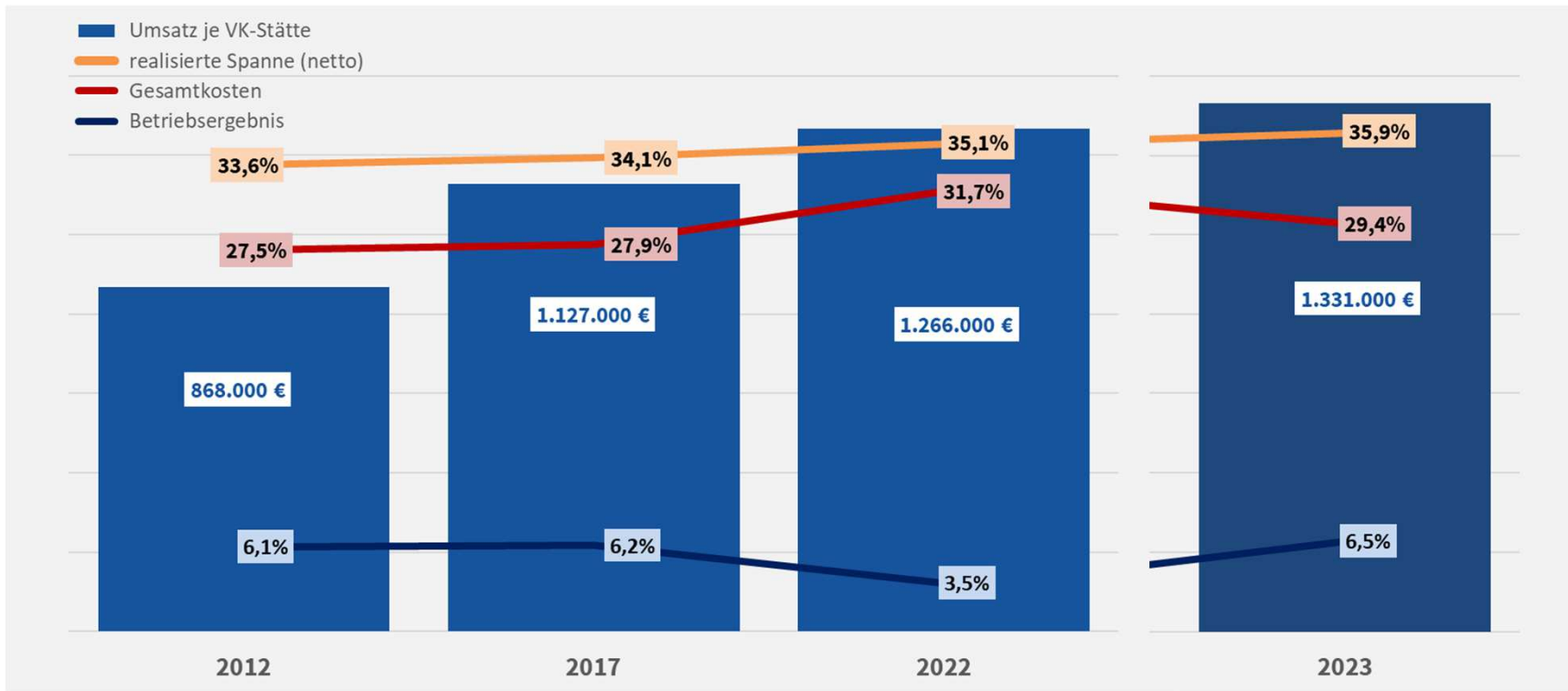


→ Umsatzzuwachs je Outlet von 2012 bis 2023: +53 %

Quelle: Eigene Berechnungen /
ContRate©- Betriebsvergleich -
Datenstand 02/2024

Branchenentwicklung Naturkostfachhandel

Kennzahlen – Entwicklung 2012 - 2017 - 2022 // 2023 (für Ø-Verkaufsstätte)



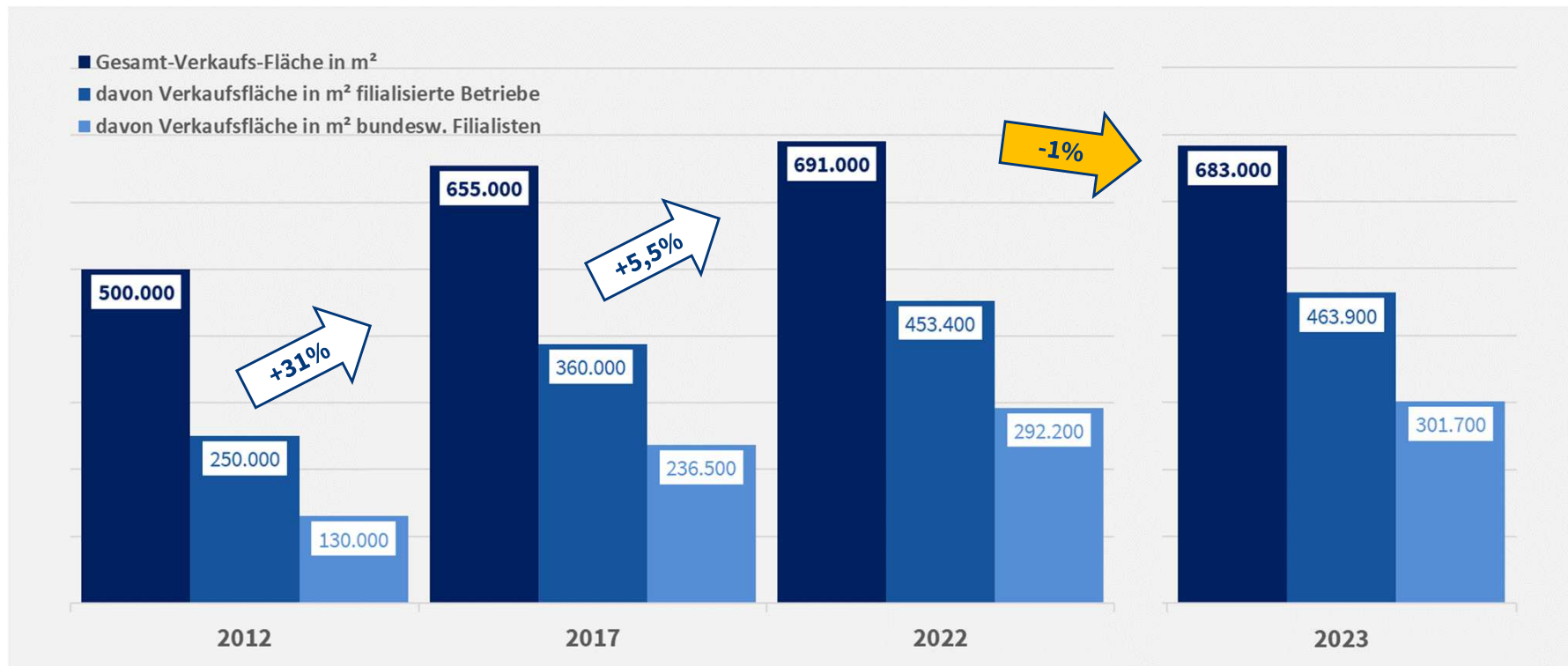
- **Kosten steigen um 67%, Rohertrag um 51%, Ergebnis sinkt um 17% in 10 Jahren**
- **In 2023 liegt das Ø Betriebsergebnis (wieder) deutlich höher als im Vorjahr**

Quelle: Eigene Berechnungen / ContRate©- Betriebsvergleich - Datenstand 02/2024



Branchenentwicklung Naturkostfachhandel

Anteile der Betriebsstätten nach Verkaufsfläche 2012 - 2017 – 2022 // 2023



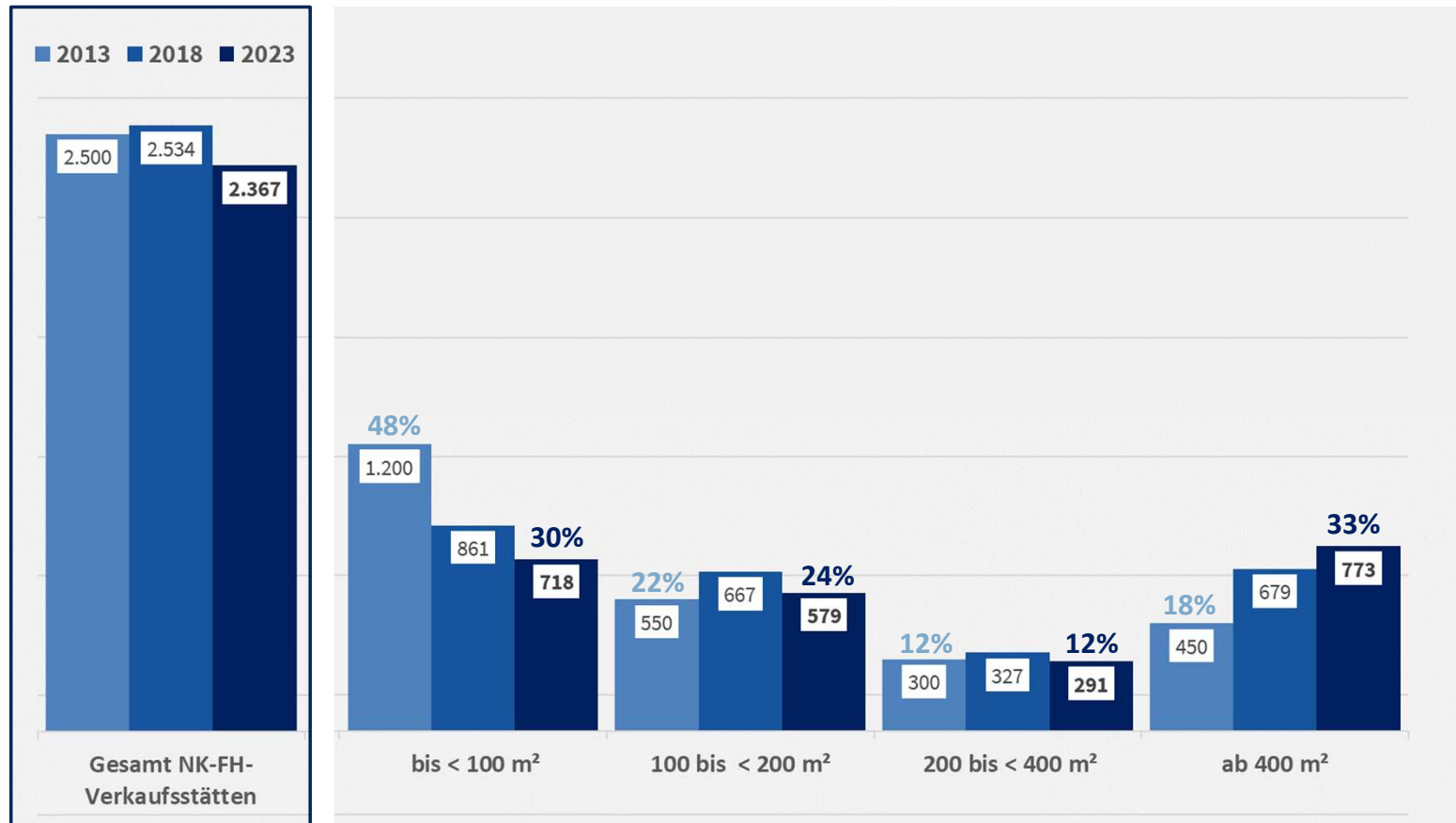
→ Flächenzuwachs 2012 – 2022: 38% ; aktuell Flächenanteil Filialbetriebe: 68%

Quelle: BioHandel und eigene Berechnungen - Datenstand 02/2024



Branchenentwicklung Naturkostfachhandel

Verkaufsflächen-Entwicklung 2013 - 2018 - 2023



Quelle: BioHandel und eigene Berechnungen - Datenstand 02/2024



**Vielen Dank
für Ihre Aufmerksamkeit !**

www.braunklaus.de

